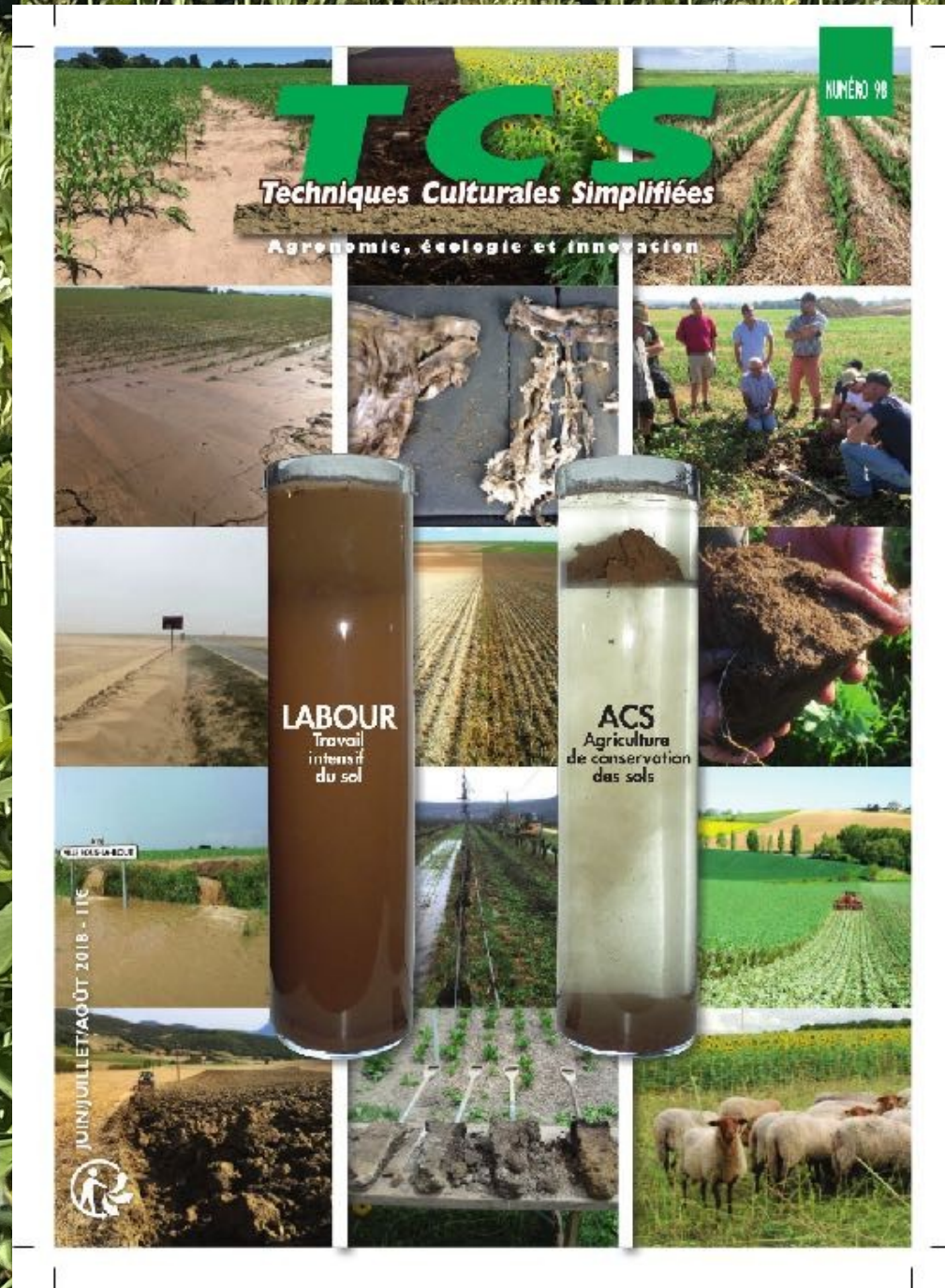


Agriculture de Conservation et gestion de l'eau en Sologne: Eclairages et interprétations par Frédéric THOMAS



www.agriculture-de-conservation.com

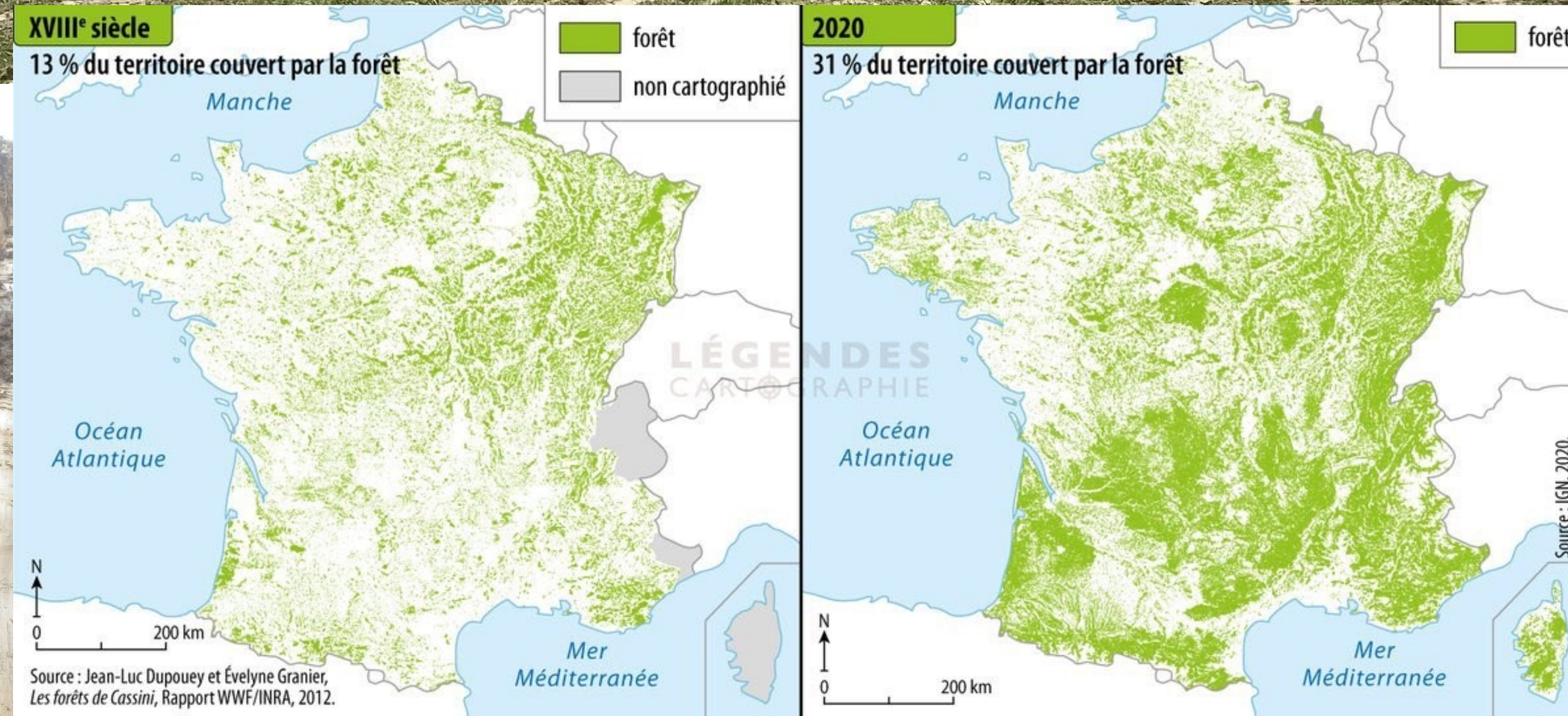
La ferme se situe au coeur de la Sologne à proximité de Chambord



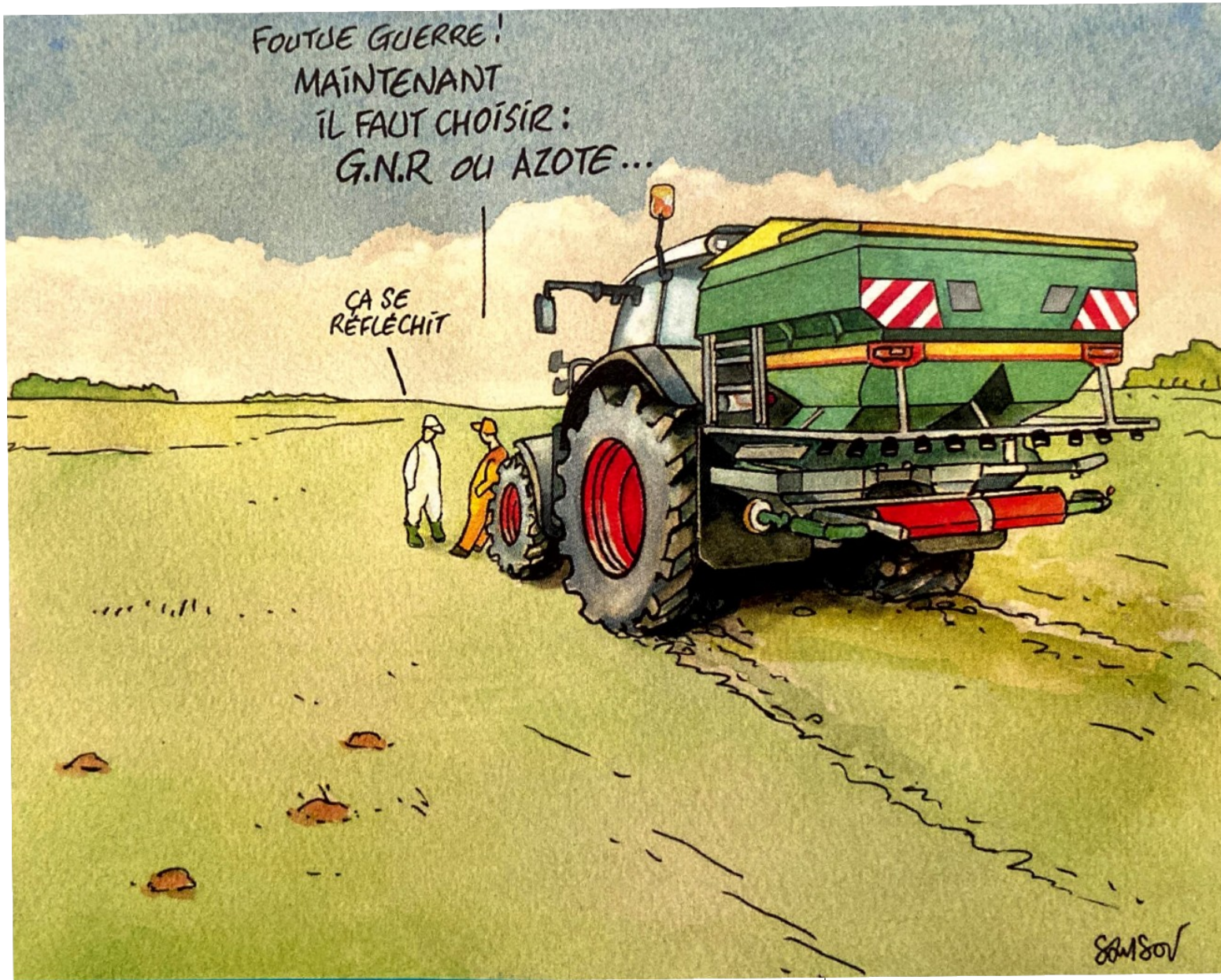
Un milieu progressivement déserté par l'agriculture

« A pour sur qu'elle est point boune la tarre des Solognots
Tout en prêtant son dou pour porter leu sablots
L'a toujours été une bein mauvaise norice
Pour qu'c'est d'faire vivre ses fils

H. Dedin (instituteur à Dhuizon)

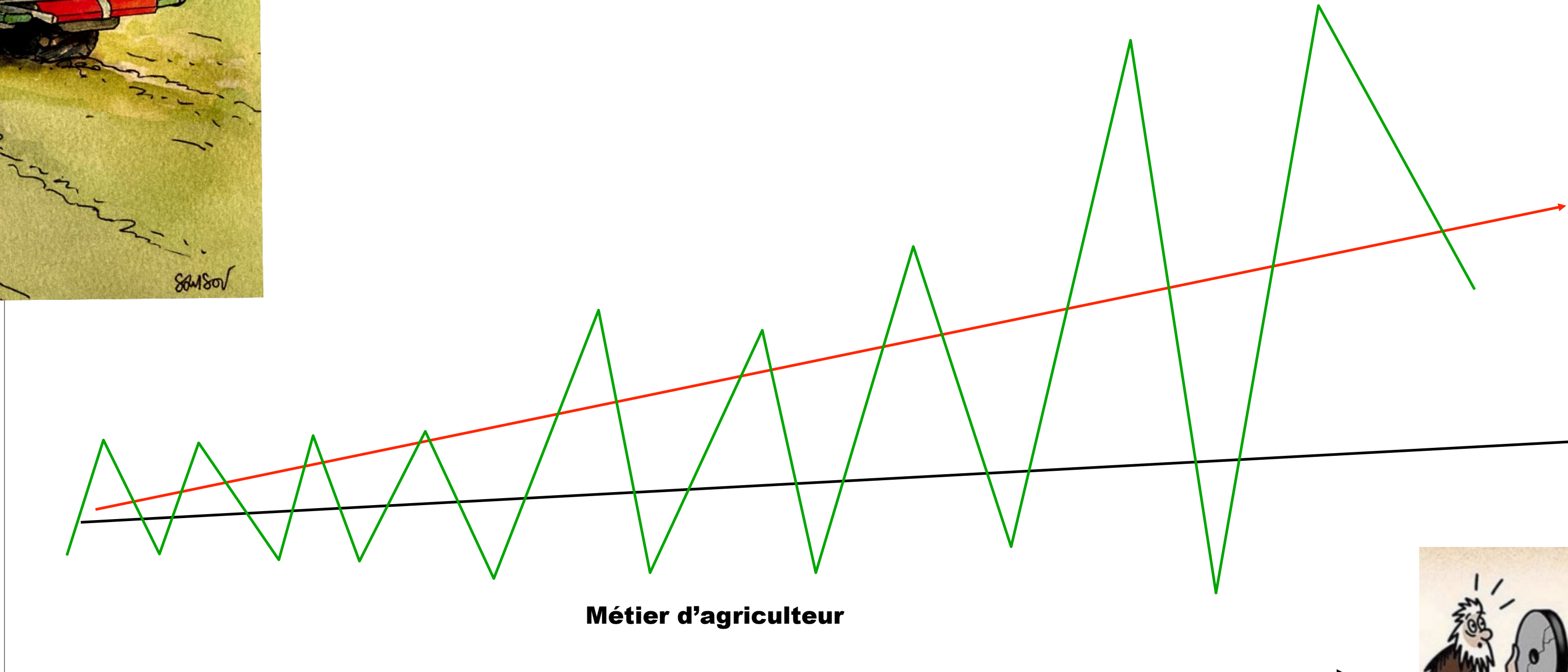
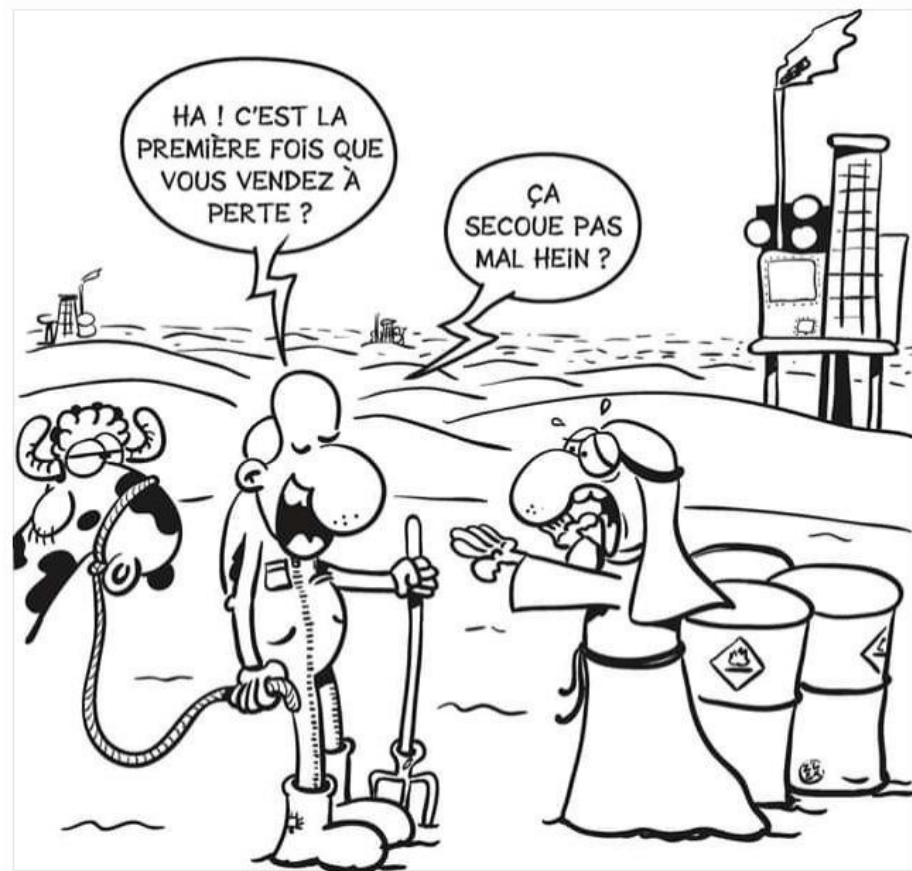


Une approche très économique dictée par un milieu compliqué



Diminuer les coûts de production = maintenir la marge = garder de la sécurité dans un monde incertain

Le baril de pétrole à -38 \$!



La prédiction est un art difficile, surtout quand elle concerne le futur

Creusez un petit peu pour apprendre beaucoup



Les sols en quelques chiffres

58 % de nourriture en plus dans le monde avec une gestion durable des sols

95% de la nourriture est produite à partir de nos sols

80% de la consommation calorique moyenne de chaque personne trouve son origine dans les cultures directement cultivées dans les sols.

1 000 ans pour former 1 cm de sol

20 000 mégatonnes de carbone séquestrés par les sols sur terre en 25 ans, soit 10 % de plus que les émissions de gaz à effet de serre

10 milliards d'organismes vivant dans une cuillerée à café de sol soit plus que de personnes sur Terre.

Photosynthèse

CO₂

CO₂

Respiration

- Production cultures (racines, résidus et exsudats)
- Couverts végétaux production pendant les inter-culture
- Recyclage organique de la ferme (fumier, lisier, fientes, digestat...)
- Recyclage organique « hors ferme »(composts, boues...)

Matière végétale

Vie du sol

Matières organiques

- Brulage
- Travail du sol
- Sol nu
- Humidité (irrigation)
- Temperature
- Fertilisation

Humification

Mineralisation

Consommation de la MO = Energie pour la vie du sol et nutriments pour les cultures

Semis direct et couverts végétaux depuis 1996 !





Nette amélioration des sols et des résultats techniques

Février de l'année suivante

Novembre la même parcelle

Apports réguliers de composts depuis 2001

